

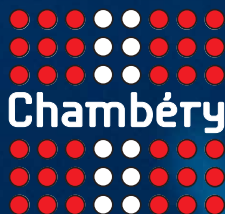
**SCA**

**RA**

**BÉE**

**FICHE TECHNIQUE**

Grande Salle



# ADRESSE

148 avenue Daniel Rops  
73000 Chambéry



Synchro Bus - Ligne B et Ligne 1 — Arrêt Cévennes

# CONTACTS

Cité des Arts — +33 (0) 4 79 60 23 70

Scarabée — +33 (0) 4 79 85 22 78 — [scarabee@mairie-chambery.fr](mailto:scarabee@mairie-chambery.fr)

—

Équipe :

Responsable du Scarabée  
Régisseur Général  
Régisseur Général Adjoint

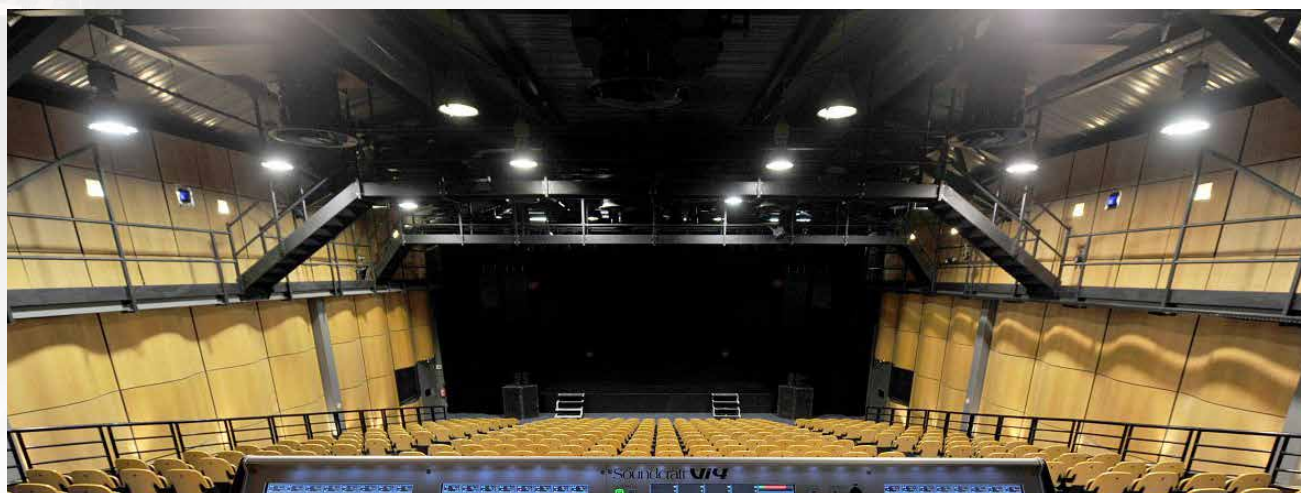
# GRANDE SALLE

## — Configurations modulables

A/ Configuration tout assis en gradin : 368 places

B/ Configuration « club » debout : 400 places (demie-salle)

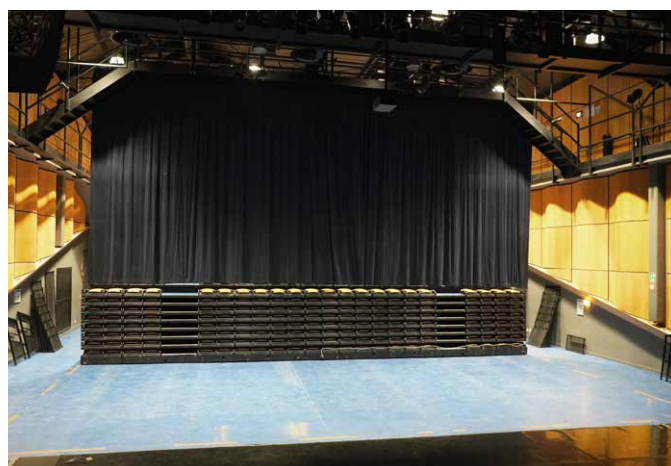
C/ Configuration tout debout : 699 places



Configuration 368 places assises



Configuration 699 places debouts



Configuration 400 places debouts

# LOGES

## — Loge 1

Située en arrière scène - Accès scène direct  
35m<sup>2</sup> — 7 places — Sanitaires — Douche  
Wifi

## — Loge 2

Située au rez-de-chaussé du bâtiment - Accès scène par escalier  
80m<sup>2</sup> — 11 places — Sanitaires — Espace Extérieur  
Wifi

## — Espace Catering

Situé au rez-de-chaussé du bâtiment - Accès scène par escalier  
70m<sup>2</sup> — 25 places — Sanitaires — Espace Extérieur  
Wifi

# MATÉRIEL SCÉNIQUE

2000 mm

## — Praticables

15x praticables 2x1m type QUICK - Plateaux avec pieds réglables de 30 à 60 cm

10x praticables 2x1m type SAMIA - Hauteur variable de 20 à 80 cm

20x plateaux 1x1m type Techni Stage - Hauteur variable 20 / 40 / 60 cm

## — Video

1x Écran 6x5m avec enroulement motorisé et télécommande filaire

1x Vidéo-projecteur 3000 Lumens - 768x1080 - Analogique VGA

1x Liaison VGA

1x Liaison HDMI Fibre 50m

## — Draperie

2x Pendrillon noir sur patience - ouverture manuelle 7 x 6,05m

1x Frise de cadre de scène 14,90 x 1,50m

5x Frise de pont 13,20 x 1m

1x Frise 1,5 x 16m

8x Pendrillons noir 1,60 x 5,66m

7x Pendrillons 0,60 x 5,66m

2x Pendrillons 7 x 2m

2x Pendrillons 4,35 x 2,40m

1x Pendrillons noir de fond de scène (perche manuelle) 14 x 5,80m

2x Pendrillons demi-fond - Milieu de salle (Jauge 400) 14 x 5,80m (Bleu Nuit)

## — Echafaudage roulant

1x echafaudage de type Hymer roulant

Hauteur variable de 3,50m à 10,50m. Longueur 1,90m - Largeur 1,50m

4x plateaux bois antidérapants dont 2 avec trappe escamotable

## — Échelles

1x échelle parisienne 3 plants — Hauteur jusqu'à 7m

1x échelle avec plateforme — Hauteur jusqu'à 3m

# SONORISATION

## — RÉGIE — Face et Retour

### **2x surfaces de contrôle SOUNDCRAFT Vi 4**

24 entrées + 8 sorties assignables + 3 dédiés master + 1 monitoring.

24 bus (Aux, Groupe, Matrice).

16 VCA

—

### **2x racks DSP Studer**

16 entrées & sorties analogiques ligne sur xlr.

3 entrées analogiques micro / ligne

8 entrées & sorties AES/EBU & 2 entrées/sortie MAD1 64 canaux en fibre optique.

1 carte Lexicon & Bss.

8 unités stéréo Lexicon & 27 EQ 30 bandes BSS.

—

### **2x stage box.**

48 entrées analogiques micro/ligne.

24 sorties analogiques ligne en xlr

## — LIAISON

1x Multipaire liaison scène/régie 48 paires Annalogique

2x Liaisons RJ 45

## — DIFFUSION

### **Système façade 4 voies actif :**

2x filtres BSS 366 T + amplification

2x grappes de 6x EU XLD 281 3 voies actives, accrochées

4x subs TX8S Yorkville (2 X 46 cm), posés au sol

2x side fill Hortus VS15 passive

3x fronts fills EU zx 1-90

—

### **Retours de scène :**

9x enceintes coaxiales Hortus VS15 passive

1x sub Hortus C2 mkII passif

—

### **Système diffusion mobile**

2x HK Audio Linear 5 MKII 115 FA enceinte active 15 pouces

2x HK Audio Linear 5 MKII 118 Sub A caisson de basses actif 18 pouces

2x retours actifs

—

### **Enregistrement**

1x RME USB Madiface — 128x canaux à 48 kHz

ou 64x canaux à 96 kHz

# MICROPHONES



## — MICROS FILAIRES

1x Shure B52

3x Shure B56 + 3 pincés a56d

4x Shure SM57

1x Shure B57A

7x Shure SM58

3x Shure B58

1x Shure B91

2x Shure B98

+ pincés (3x A98D + 3x A98KCS + 3x RK282)

1x Beyerdynamic TGX60

2x Beyerdynamic M201 TG

1x Beyerdynamic M88 TG

1x Beyerdynamic M160

1x Audix OM7

1x Audix D6

3x Audix D2

1x Audix D4

2x Audix SCX25A

1x Sennheiser 421

2x Sennheiser 609

1x EV RE 20

1x EV RE 27

2x EV N/D 767a

4x AKG C519 + 4 MPA VL

3x AKG C535

3x Rodent5

2x Studio Projects C3 mk2

1x Studio Projects LSD 2  
mk2

1x Neumann KMS105

8x Radial J48 (active)

1x Radial JDI (passive)

1x Avalon u5

1x Fearn pdb (passive)

1x Radial X-amp

1x Yamaha subkick

## — MICROS HF

1x Systeme HF Shure ULX-D (K51: 606-670MHz)

2x TX-SM58

2x TX-pockets

1x Récepteur 4 voies

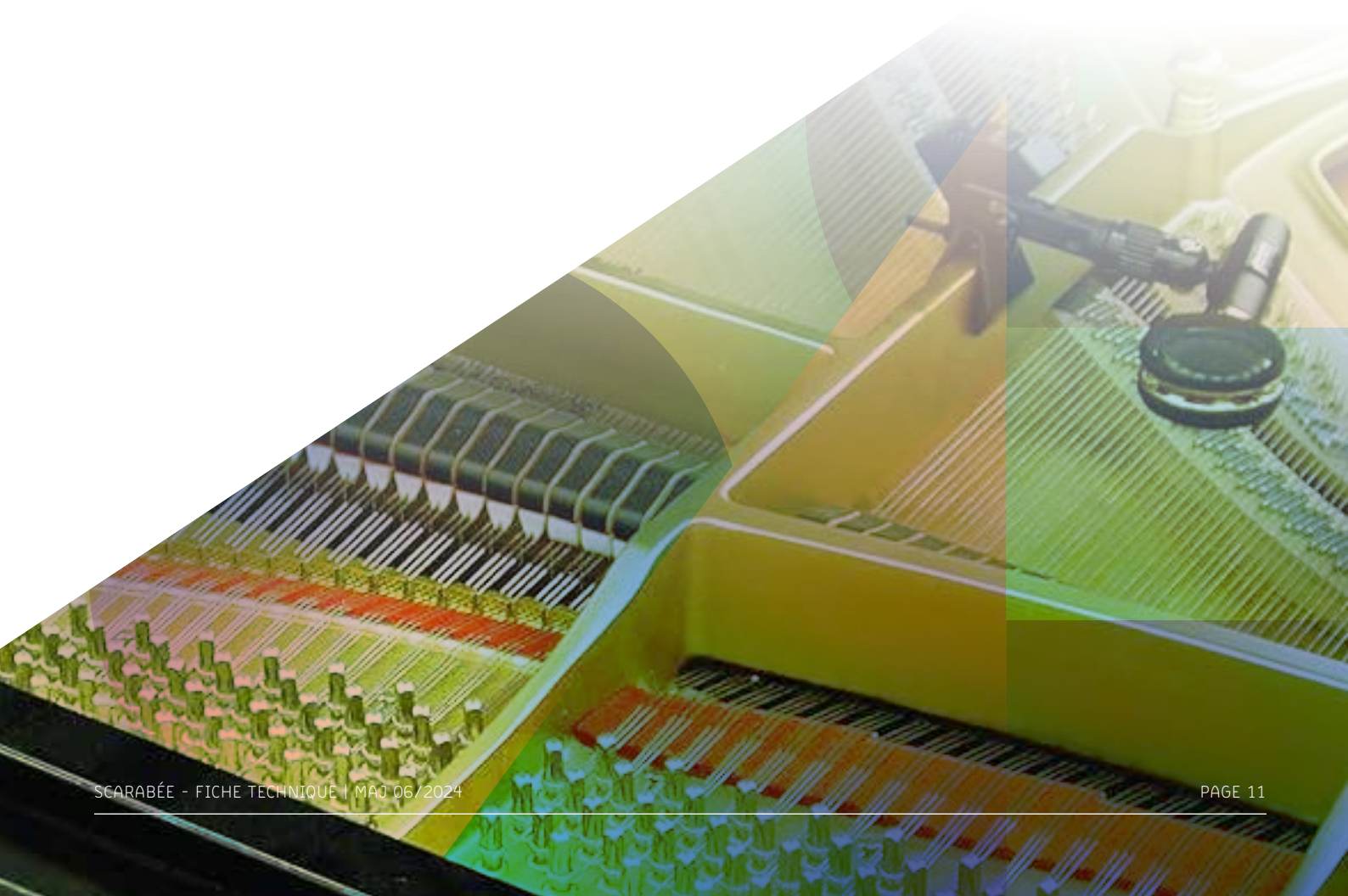
## — PIEDS DE MICRO ET ACCESSOIRES

14x grands pieds + perchette télescopique finition noire

10x petits pieds + perchette télescopique finition noire

3x grands pieds avec embase ronde finition noire

Accessoires divers (barres de couplage, flexibles micros, ...)



# ÉCLAIRAGES

## — PUPITRE

1x ADB Maxim XL 48 x 96 Faders

1x ETC ION XE20 + 1 Moniteur Fuyiama Externe Multitouch

## — PROJECTEURS

5x PC RJ 329HPC 2KW

18x PC RJ 310H 1KW

3x PC RJ 306HPC 1KW

3x Découpes RJ 611 SX

4x Découpes RJ 613 SX

9x Découpes RJ 614 S

5x Découpes RJ 614 SX

70x PAR 64 avec lampes CP60 ; CP61 ; CP62 ; CP95

10x PAR à led VersaPar

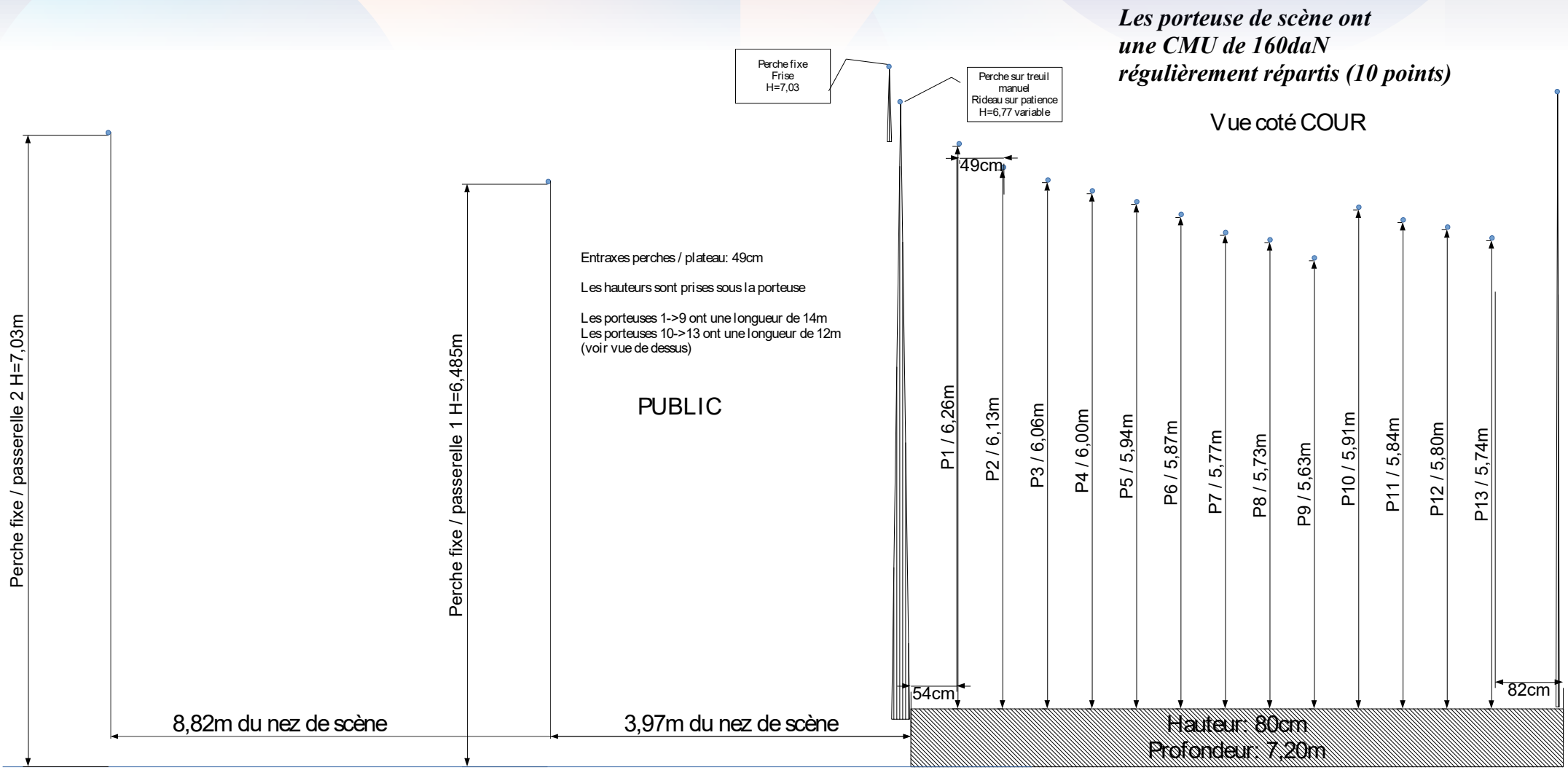
## — PROJECTEURS

Machine à brouillard Look Unique 2.1 + ventilateur externe

## — GRADATEURS

60 circuits 3kVA (RJ Digi 4 et 5)

3 circuits 6kVA (RJ Digi 5)



Perche fixe  
Frise  
H=7,03

Perche sur treuil manuel  
Rideau sur patience  
H=6,77 variable

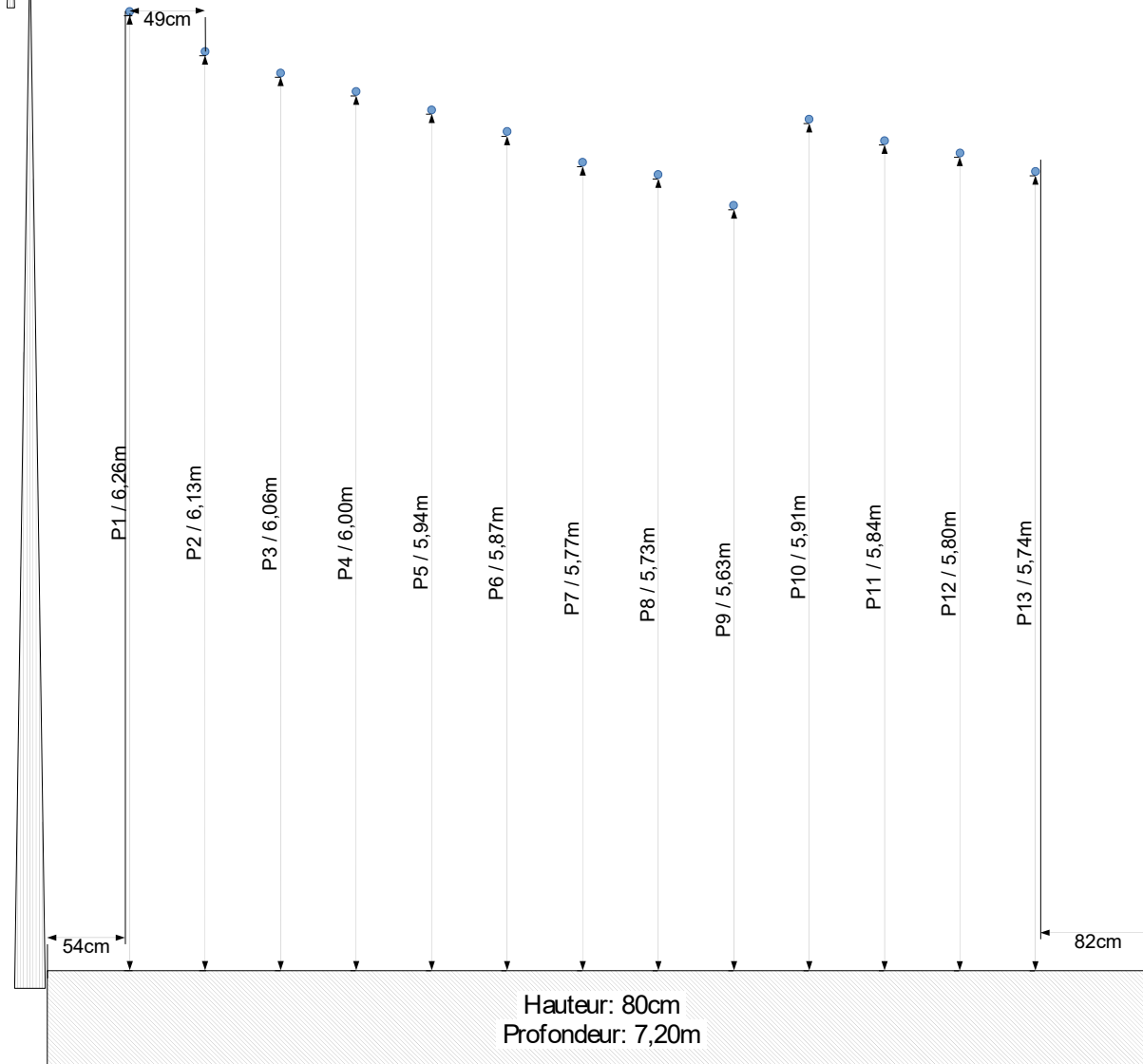
Vue coté COUR

Entraxes perches / plateau: 49cm

Les hauteurs sont prises sous la porteuse

Les porteuses 1->9 ont une longueur de 14m  
Les porteuses 10->13 ont une longueur de 12m  
(voir vue de dessus)

**Les porteuse de scène ont  
une CMU de 160daN  
régulièrement répartis (10 points)**

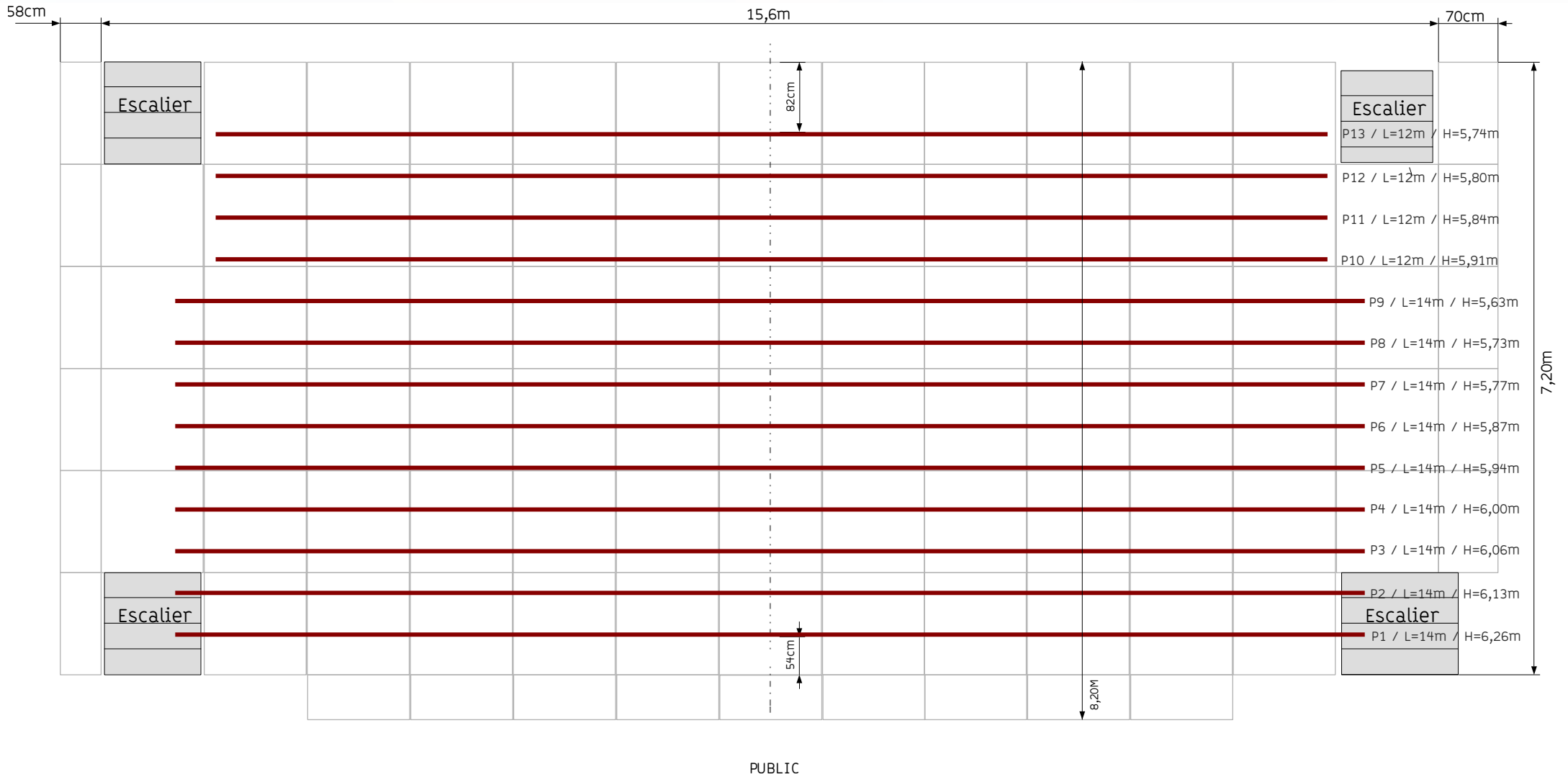


PUBLIC

Hauteur: 80cm  
Profondeur: 7,20m

# Vue de DESSUS

Les porteuses de scène ont une CMU de 160DaN régulièrement répartis (10 points)



Vue de DESSUS

